

Termékinformációs adatlap

A BIZOTTSÁG (EU) 2019/2015 FELHATALMAZÁSON ALAPULÓ RENDELETE a fényforrások energiacímkezéséről

A szállító neve vagy védjegye: PP Poellet Produktion

A szállító címe: Info, Allersberger Straße 52-54, 90596 Schwanstetten, DE

Modellazonosító: LQS080900CC2A

A fényforrás típusa:

Használt világítástechnológia:	LED	Nem irányított vagy irányított fényű:	irányított
A fényforrás fejtípusa (vagy más elektromos interfész)	Nein		
Hálózati vagy nem hálózati:	NMLS	Összekapcsolt fényforrás (CLS):	Nem
Állítható színű fényforrás:	Igen	Burkolat:	-
Nagy fényűrűségű fényforrás:	Igen		
Vakításgátló:	Nem	Szabályozható:	Csak meghatározott fény szabályozókkal

Termékparaméterek

Paraméter	Érték	Paraméter	Érték
-----------	-------	-----------	-------

Általános termékparaméterek:

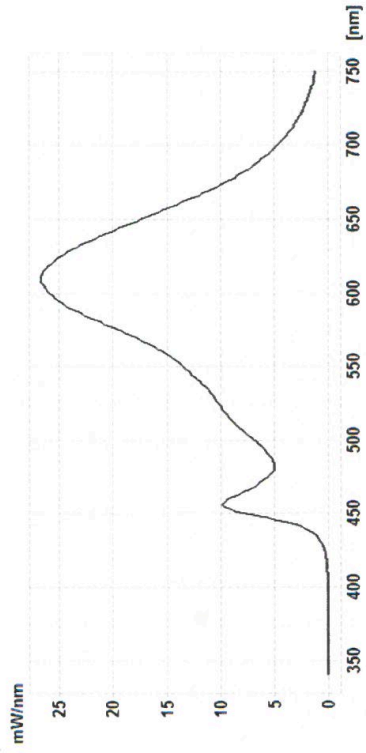
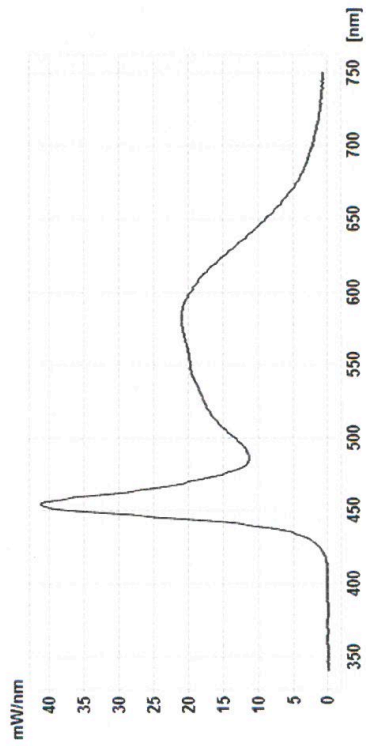
Energiafogyasztás bekapcsolt üzemmódban (kWh/1000 óra), a legközelebbi egész számra felkerekítve	16	Energiahatékonysági osztály	F
Hasznos fényáram (Φ_{use}), annak feltüntetésével, hogy az érték gömb (360°), széles kúp (120°) vagy keskeny kúp (90°) alakú fényáramra érvényes	1 165 a következőre: Gömb (360°)	A korrelált színhőmérséklet, a legközelebbi 100 K értékre kerekítve, vagy a beállítható korrelált színhőmérsékletek tartománya a legközelebbi 100 K értékre kerekítve	2610...5740
A bekapcsolt üzemmód energiafogyasztása (P_{on}), W-ban kifejezve	12,9	A készenléti üzemmód energiafogyasztása (P_{sb} W-ban kifejezve és két tizedesjegyre kerekítve	0,00
A hálózatvezérelt készenléti üzemmód energiafogyasztása (P_{net}) összekapcsolt fényforrás esetében, W-ban kifejezve és két tizedesjegyre kerekítve	-	Színvisszaadási index, a legközelebbi egész számra kerekítve, vagy a színvisszaadási index	83

			beállítható értéktartománya	
Külső méretek, adott esetben a különálló vezérlőegység, a világításvezérlő alkotóelemek és a nem világító alkotóelemek nélkül (milliméter)	Magasság	2	Spektrális teljesítményeloszlás a 250 nm és 800 nm közötti tartományban, teljes terhelés mellett	Lásd a képet az utolsó oldalon
	Szélesség	8		
	Mélység	900		
Egyenértékű teljesítményre való utalás ^(a)		-	Ha igen, akkor az egyenértékű teljesítmény (W)	-
			Színkoordináták (x és y)	0,320 0,330
Irányított fényű fényforrások paramétere:				
Fényerősség csúcstértéke (cd)		371	Fénynyílásszög fokban kifejezve vagy a beállítható fénynyílásszögek tartománya	120
LED- és OLED-fényforrások paramétere:				
R9 színvisszaadási index értéke		15	Élettartam-tényező	0,85
Fényáram-stabilitási tényező		0,75		

(a) : nem alkalmazandó;

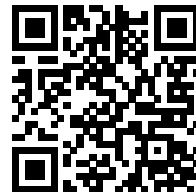
(b) : nem alkalmazandó;

Modellkennung: LQS080900CC2A



Geschäftsführer: Wilfried Pöllet, Armin Pöllet
Telefon: 09170 - 972503-0,
Web: www.poellet-produktion.de
Email: info@poellet-produktion.de
UST-ID: DE316671729, UST-ID: DE316671729,
WEEE-Reg.-Nr.: DE 92329341, RG Nürnberg HRB 34423

Model placed on the Union market from 07/06/2021



EPREL registration number: 723452

<https://eprel.ec.europa.eu/qr/723452>

Supplier: wipo elektrotechnik (Manufacturer)

Website:

Customer care service:

Name: Info

Website:

Email: Info@poellet-produktion.de

Phone: 091709725030

Address:

Allersberger Straße 52-54

90596 Schwanstetten

Németország