

# Informační list výrobku

NAŘÍZENÍ KOMISE V PŘENESENÉ PRÁVOMOCI (EU) 2019/2015 o uvádění spotřeby energie na energetických štítcích světelných zdrojů

**Název nebo ochranná známka dodavatele:** PP Poellet Produktion

**Adresa dodavatele:** Info, Allersberger Straße 52-54, 90596 Schwanstetten, DE

**Identifikační značka modelu:** LQS080900CC2A

## Typ světelného zdroje:

Použitý typ světelného zdroje:	LED	Nesměrový nebo směrový:	směrový
Typ patice světelného zdroje (nebo jiné elektrické rozhraní)	Nein		
Síťový nebo nesíťový:	NMLS	Propojený světelný zdroj (CLS):	Ne
Barevně laditelný světelný zdroj:	Ano	Baňka:	-
Světelný zdroj s vysokým jasnem:	Ano		
Clona proti oslnění:	Ne	Stmívatelný:	Pouze konkrétními stmívači

## Parametry výrobku

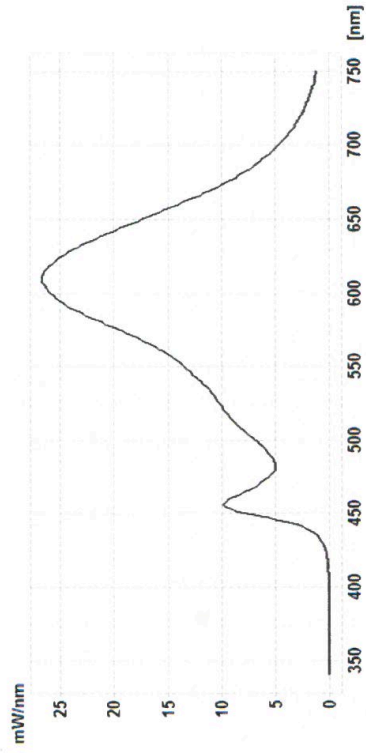
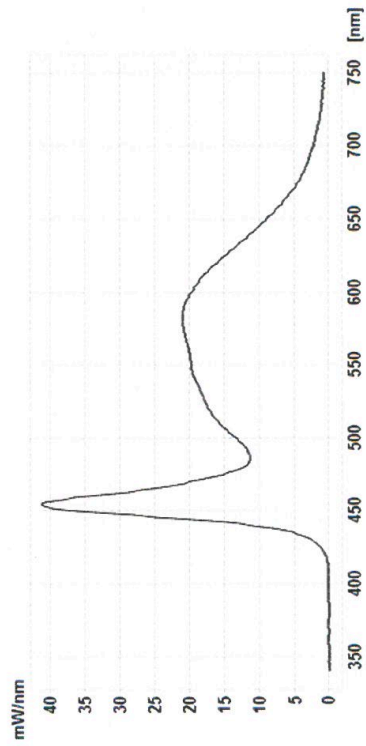
Parametr	Hodnota	Parametr	Hodnota
<b>Obecné parametry výrobku:</b>			
Spotřeba energie v zapnutém stavu (kWh/1 000 h) zaokrouhlená na nejbližší celé číslo	16	Třída energetické účinnosti	F
Užitečný světelný tok ( $\phi_{use}$ ) uvádějící, zda se jedná o tok všesměrový (360°), v širokém kuželu (120°) nebo v úzkém kuželu (90°)	1 165 in Vše-směrový (360°)	Náhradní teplota chromatičnosti zaokrouhlená na nejbližších 100 K nebo rozsah náhradních teplot chromatičnosti zaokrouhlený na nejbližších 100 K, které lze nastavit	2610...5740
Příkon v zapnutém stavu ( $P_{on}$ ) vyjádřený ve W	12,9	Příkon v pohotovostním režimu ( $P_{sb}$ ) vyjádřený ve W a zaokrouhlený na dvě desetinná místa	0,00
Příkon v pohotovostním režimu při připojení na komunikační síť ( $P_{net}$ ) pro CLS vyjádřený ve W a zaokrouhlený na dvě desetinná místa	-	Index podání barev zaokrouhlený na nejbližší celé číslo nebo rozsah hodnot CRI, které lze nastavit	83

Vnější rozměry v mm bez případného samostatného předřadného přístroje, případných dílů pro řízení osvětlení a případných neosvětlovacích dílů	Výška	2	Spektrální složení zářivého toku v rozmezí 250 nm až 800 nm při plném výkonu	Viz obrázek na poslední straně
	Šířka	8		
	Hloubka	900		
Údaj o rovnocenném příkonu <sup>(a)</sup>	-	-	Pokud ano, rovnocenný příkon (W)	-
			Trichromatické souřadnice (x a y)	0,320 0,330
<b>Parametry směrových světelných zdrojů:</b>				
Maximální svítivost (cd)	371		Úhel poloviční osové svítivosti ve stupních nebo rozsah úhlů poloviční osové svítivosti, které lze nastavit	120
<b>Parametry pro LED a OLED světelné zdroje:</b>				
Hodnota indexu podání barev R9	15		Činitel funkční spolehlivosti	0,85
Činitel stárnutí	0,75			

(a) „-“: nepoužije se;

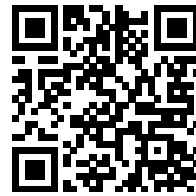
(b) „-“: nepoužije se;

Modellkennung: LQS080900CC2A



Geschäftsführer: Wilfried Pöllet, Armin Pöllet  
Telefon: 09170 – 972503-0,  
Web: [www.poellet-produktion.de](http://www.poellet-produktion.de)  
Email: [info@poellet-produktion.de](mailto:info@poellet-produktion.de)  
UST-ID: DE316671729, UST-ID: DE316671729,  
WEEE-Reg.-Nr.: DE 92329341, RG Nürnberg HRB 34423

Model placed on the Union market from 07/06/2021



**EPREL registration number:** 723452

<https://eprel.ec.europa.eu/qr/723452>

**Supplier:** wipo elektrotechnik (Manufacturer)

**Website:**

**Customer care service:**

**Name:** Info

**Website:**

**Email:** [Info@poellet-produktion.de](mailto:Info@poellet-produktion.de)

**Phone:** 091709725030

**Address:**

Allersberger Straße 52-54

90596 Schwanstetten

Německo