

Fișa cu informații despre produs

REGULAMENTUL DELEGAT (UE) 2019/2015 AL COMISIEI cu privire la etichetarea energetică a surselor de lumină

Denumirea sau marca comercială a furnizorului: FSL

Adresa furnizorului: FSL, foshan, CZ

Identificatorul de model: A50-5.5-27/G128/5Y2

Tipul sursei de lumină:

Tehnologia de iluminat utilizată:	LED	Nedirecțională sau direcțională:	NDLS
Tipul de soclu al sursei de lumină (sau altă interfață electrică)	E27		
Cu alimentare de la rețea sau nealimentată de la rețea:	NMLS	Sursă de lumină conectată (CLS):	Nu
Sursă de lumină cu posibilitatea de reglare a culorilor:	Nu	Anvelopă:	-
Sursă de lumină cu luminanță mare:	Nu		
Protecție antireflexie:	Nu	Cu intensitate reglabilă:	Nu

Parametrii produsului

Parametru	Valoare	Parametru	Valoare
-----------	---------	-----------	---------

Parametrii generali ai produsului:

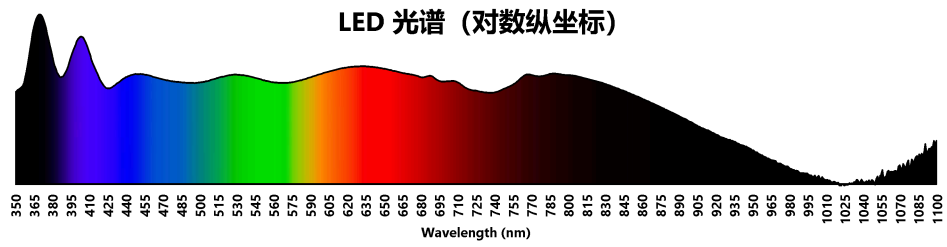
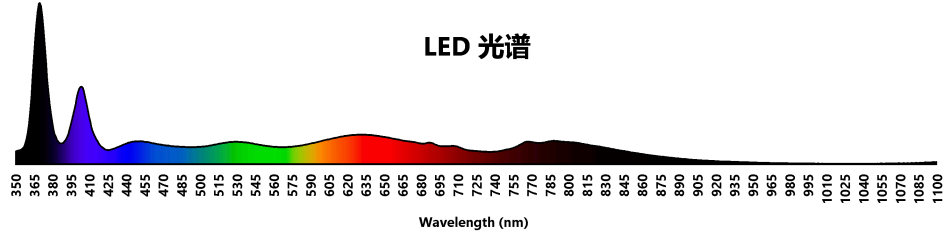
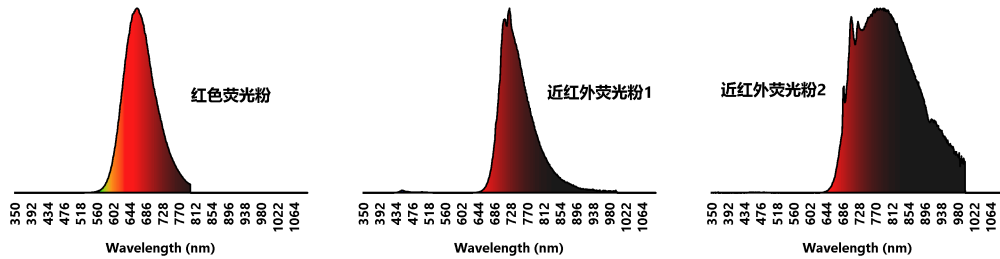
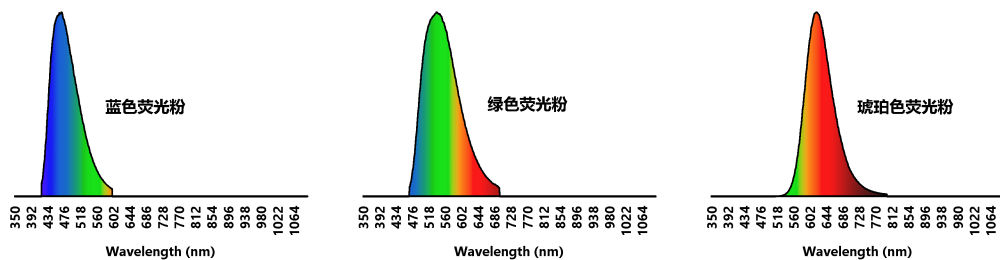
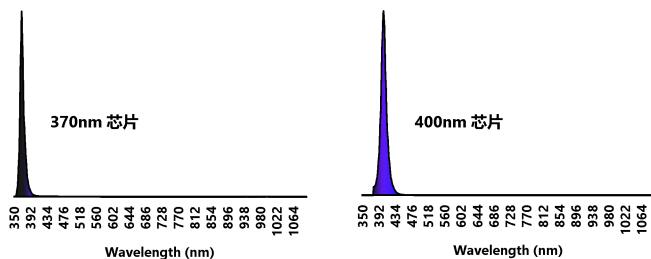
Consumul de energie în modul activ (kWh/1000 h), rotunjit în sus la cel mai apropiat număr întreg	6	Clasa de eficiență energetică	F
Fluxul luminos util (Φ_{use}), indicând dacă se referă la fluxul sub formă de sferă (360°), sub formă de con larg (120°) sau sub formă de con îngust (90°)	600 în Sferă (360°)	Temperatura de culoare corelată, rotunjită la cea mai apropiată valoare de 100 K, sau intervalul de temperaturi de culoare corelate care pot fi reglate, rotunjite la cea mai apropiată valoare de 100 K	2 700
Consumul de putere în modul activ (P_{la}), exprimat în W	6,0	Consumul de putere în modul standby (P_{sb}), exprimat în W și rotunjit la a doua zecimală	0,00
Consumul de putere în modul standby în rețea (P_{net}) pentru	-	Indicele de redare a culorilor, rotunjit la	80

CLS, exprimat în W și rotunjit la a doua zecimală			cel mai apropiat număr întreg, sau intervalul de valori CRI care pot fi reglate	
Dimensiunile exterioare fără dispozitivul de comandă separat, componentele de comandă a iluminatului și componentele nelegate de iluminat, dacă există (milimetri)	Înălțime	85	Distribuția puterii spectrale în intervalul 250-800 nm, la sarcină maximă	Vizualizare a imaginii de pe pagina anterioară
	Lățime	50		
	Adâncime	50		
Declarație de putere echivalentă ^(a)		-	Dacă da, puterea echivalentă (W)	-
			Coordonatele cromatice (x și y)	0,463 0,420
Parametri pentru sursele de lumină cu LED și OLED:				
Valoarea indicelui de redare a culorilor R9		1	Factorul de supra-viețuire	0,90
Factorul de menținere a fluxului luminos		0,93		

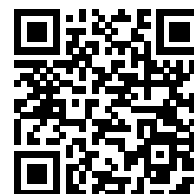
(a) : nu se aplică;

(b) : nu se aplică;

光谱成分



Model introdus pe piața Uniunii din 06/05/2021



Numărul de înregistrare EPREL: 679263

<https://eprel.ec.europa.eu/qr/679263>

Furnizor: FLEXIO a.s. (Importator)

Site web:

Serviciul de asistență pentru clienți:

Nume: FSL

Site web:

E-mail: yaojian.chen@chinafsl.com

Telefon: +86 13760894607

Adresă:

foshan

Republica Cehă