

Produktdatenblatt

DELEGIERTE VERORDNUNG (EU) 2019/2015 DER KOMMISSION zur Energieverbrauchskennzeichnung von Lichtquellen

Name oder Handelsmarke des Lieferanten: FSL

Anschrift des Lieferanten: FSL, foshan, CZ

Modellkennung: A50-5.5-27/G128/5Y2

Art der Lichtquelle:

Verwendete Beleuchtungstechnologie:	LED	Ungebündelt oder gebündelt:	NDLS
Art des Sockels der Lichtquelle (oder andere elektrische Schnittstelle)	E27		
Netzspannung/Nicht direkt an die Netzspannung angeschlossen:	NMLS	Vernetzte Lichtquelle (CLS):	Nein
Farblich abstimmbare Lichtquelle:	Nein	Hülle:	-
Lichtquelle mit hoher Leuchtdichte:	Nein		
Blendschutzschild:	Nein	Dimmbar:	Nein

Produktparameter

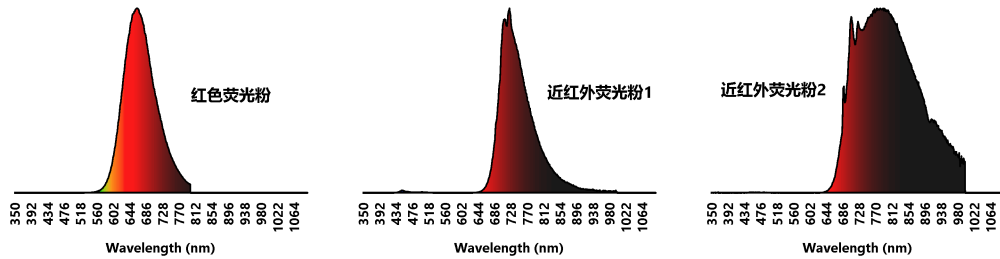
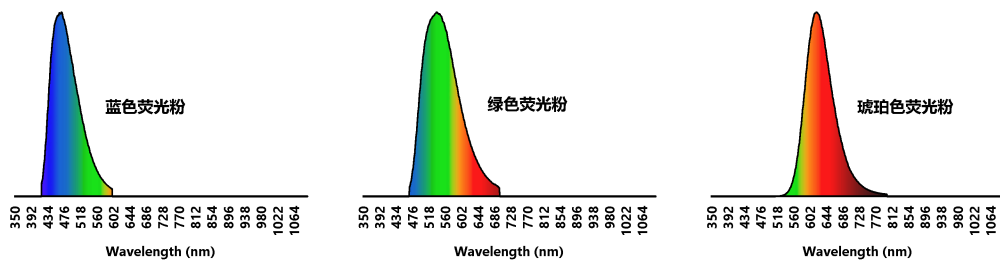
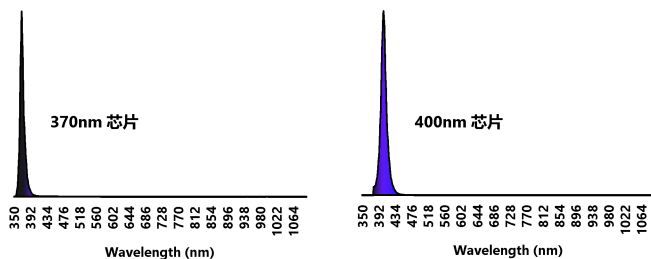
Parameter	Wert	Parameter	Wert
Allgemeine Produktparameter:			
Energieverbrauch im Ein-Zustand (kWh/1000 h), auf die nächstliegende ganze Zahl gerundet	6	Energieeffizienzklasse	F
Nutzlichtstrom (ϕ_{use}) mit Angabe, ob sich der Wert auf den Lichtstrom in einer Kugel (360°), in einem breiten Kegel (120°) oder in einem schmalen Kegel (90°) bezieht	600 in Kugel (360°)	ähnliche Farbtemperatur, gerundet auf die nächstliegenden 100 K, oder Spanne der einstellbaren ähnlichen Farbtemperaturen, gerundet auf die nächstliegenden 100 K	2 700
Leistungsaufnahme im Ein-Zustand (P_{on}) in W	6,0	Leistungsaufnahme im Bereitschaftszustand (P_{sb}) in W, auf die zweite Dezimalstelle gerundet	0,00
Leistungsaufnahme im vernetzten Bereitschaftsbetrieb (P_{net})	-	Farbwiedergabeindex, auf die nächstliegende gan-	80

für CLS in W, auf die zweite Dezimalstelle gerundet			ze Zahl gerundet, oder Spanne der einstellbaren CRI-Werte	
äußere Abmessungen, ggf. ohne separates Betriebsgerät, Beleuchtungssteuerungsteile und Nicht-Beleuchtungsteile (Millimeter)	Höhe	85	Spektrale Strahlungsverteilung im Bereich 250 nm bis 800 nm bei Volllast	Siehe Bild auf letzter Seite
	Breite	50		
	Tiefe	50		
Angabe zu einer gleichwertigen Leistungsaufnahme ^(a)		-	Falls ja, gleichwertige Leistungsaufnahme (W)	-
			Farbwertanteile (x und y)	0,463 0,420
Parameter für LED- und OLED-Lichtquellen:				
Wert des R9-Farbwiedergabeindex		1	Lebensdauerfaktor	0,90
Lichtstromerhalt		0,93		

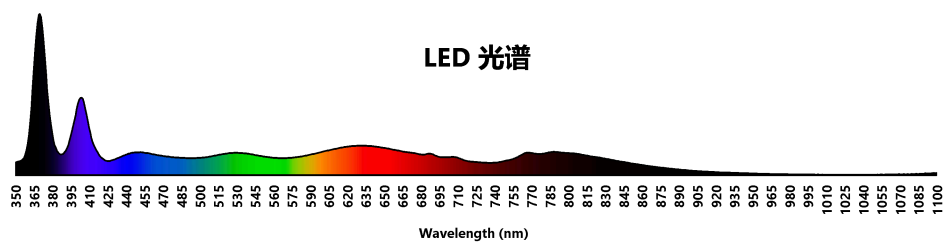
(a) „-“: nicht zutreffend;

(b) „-“: nicht zutreffend;

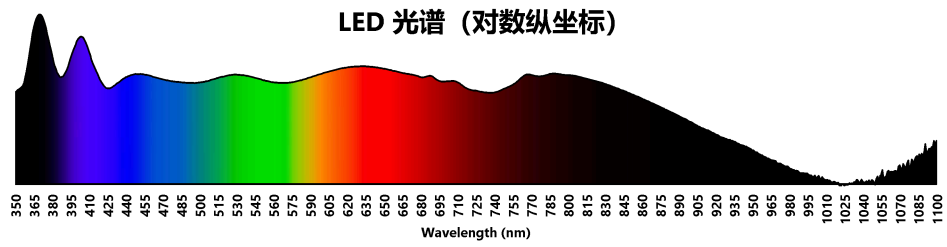
光谱成分



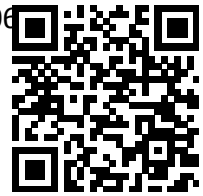
LED 光谱



LED 光谱 (对数纵坐标)



Das Modell wurde auf dem Unionsmarkt in Verkehr gebracht , und zwar ab dem 06



EPREL-Eintragungsnummer 679263

<https://eprel.ec.europa.eu/qr/679263>

Lieferant: FLEXIO a.s. (Importeur)

Website:

Kundenbetreuung:

Name: FSL

Website:

E-Mail-Adresse: yaojian.chen@chinafsl.com

Telefonnummer: +86 13760894607

Anschrift:

foshan

Tschechische Republik