

Informační list výrobku

NAŘÍZENÍ KOMISE V PŘENESENÉ PRÁVOMOCI (EU) 2019/2015 o uvádění spotřeby energie na energetických štítcích světelných zdrojů

Název nebo ochranná známka dodavatele: FSL

Adresa dodavatele: FSL, foshan, CZ

Identifikační značka modelu: A50-5.5-27/G128/5Y2

Typ světelného zdroje:

Použitý typ světelného zdroje:	LED	Nesměrový nebo směrový:	nesměrový
Typ patice světelného zdroje (nebo jiné elektrické rozhraní)	E27		
Síťový nebo nesíťový:	NMLS	Propojený světelný zdroj (CLS):	Ne
Barevně laditelný světelný zdroj:	Ne	Baňka:	-
Světelný zdroj s vysokým jasnem:	Ne		
Clona proti oslnění:	Ne	Stmívatelný:	Ne

Parametry výrobku

Parametr	Hodnota	Parametr	Hodnota
----------	---------	----------	---------

Obecné parametry výrobku:

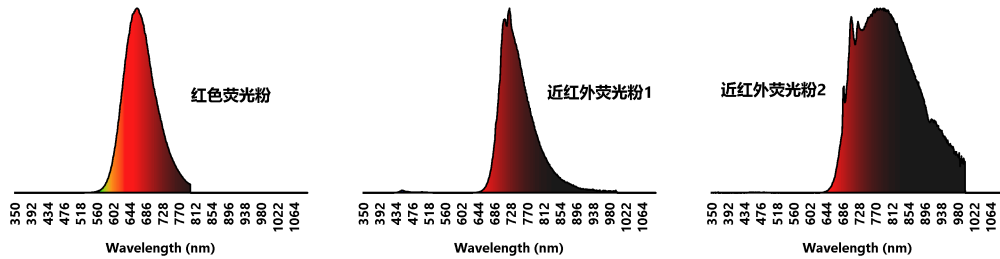
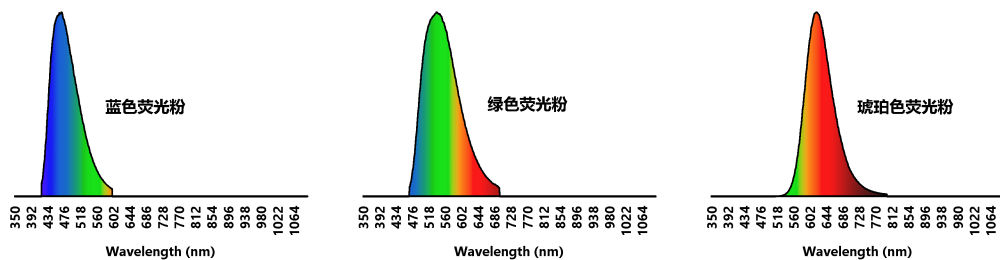
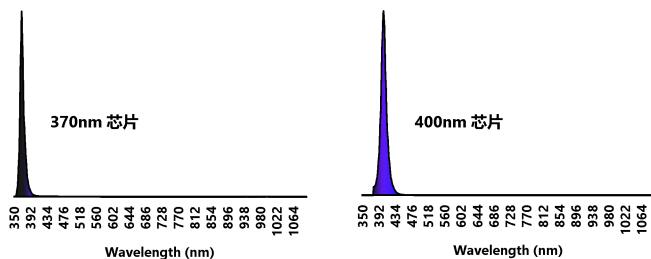
Spotřeba energie v zapnutém stavu (kWh/1 000 h) zaokrouhlená na nejbližší celé číslo	6	Třída energetické účinnosti	F
Užitečný světelný tok (ϕ_{use}) uvádějící, zda se jedná o tok všesměrový (360°), v širokém kuželu (120°) nebo v úzkém kuželu (90°)	600 in Všesměrový (360°)	Náhradní teplota chromatičnosti zaokrouhlená na nejbližších 100 K nebo rozsah náhradních teplot chromatičnosti zaokrouhlený na nejbližších 100 K, které lze nastavit	2 700
Příkon v zapnutém stavu (P_{on}) vyjádřený ve W	6,0	Příkon v pohotovostním režimu (P_{sb}) vyjádřený ve W a zaokrouhlený na dvě desetinná místa	0,00
Příkon v pohotovostním režimu při připojení na komunikační síť (P_{net}) pro CLS vyjádřený ve W a zaokrouhlený na dvě desetinná místa	-	Index podání barev zaokrouhlený na nejbližší celé číslo nebo rozsah hodnot CRI, které lze nastavit	80
Vnější rozměry v mm	Výška	Spektrální složení zářivého toku v roz-	Viz obrázek na poslední straně
	Šířka		
			50

bez případného samostatného předřadného přístroje, případných dílů pro řízení osvětlení a případných neosvětlovacích dílů	Hloubka	50	mezí 250 nm až 800 nm při plném výkonu	
Údaj o rovnocenném příkonu ^(a)		-	Pokud ano, rovnocenný příkon (W)	-
			Trichromatické souřadnice (x a y)	0,463 0,420
Parametry pro LED a OLED světelné zdroje:				
Hodnota indexu podání barev R9		1	Činitel funkční spolehlivosti	0,90
Činitel stárnutí		0,93		

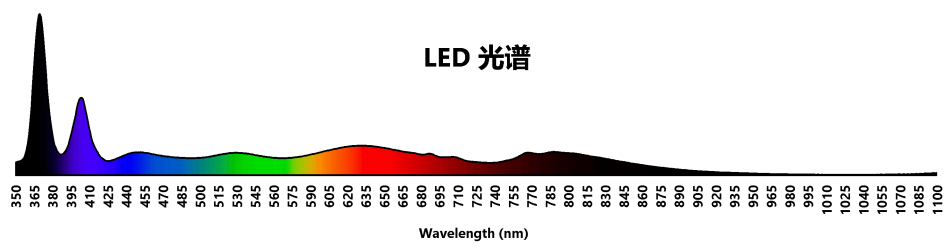
(a) „-“: nepoužije se;

(b) „-“: nepoužije se;

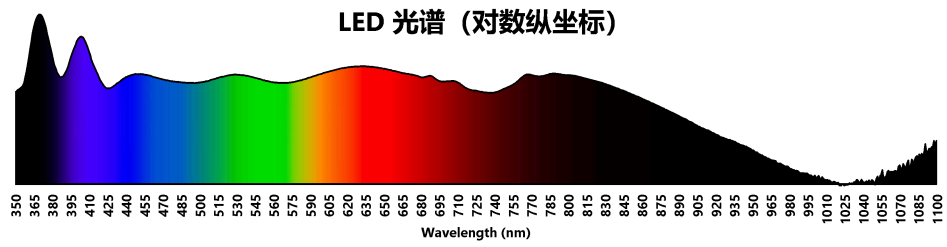
光谱成分



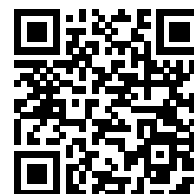
LED 光谱



LED 光谱 (对数纵坐标)



Model uvedený na unijní trh od 06/05/2021



Registrační číslo v registru EPREL: 679263

<https://eprel.ec.europa.eu/qr/679263>

Dodavatel: FLEXIO a.s. (Dovozce)

Internetové stránky:

Péče o zákazníky:

Název: FSL

Internetové stránky:

E-mail: yaojian.chen@chinafsl.com

Telefon: +86 13760894607

Adresa:

foshan

Česká republika