

Fișa cu informații despre produs

REGULAMENTUL DELEGAT (UE) 2019/2015 AL COMISIEI cu privire la etichetarea energetică a surselor de lumină

Denumirea sau marca comercială a furnizorului: G & L Handels GmbH

Adresa furnizorului: Management, Gerhard-Ellrodt-Straße 52, 04249 Leipzig, DE

Identificatorul de model: 982103200

Tipul sursei de lumină:

Tehnologia de iluminat utilizată:	LED	Nedirecțională sau direcțională:	NDLS
Tipul de soclu al sursei de lumină (sau altă interfață electrică)	N/A		
Cu alimentare de la rețea sau nealimentată de la rețea:	MLS	Sursă de lumină conectată (CLS):	Nu
Sursă de lumină cu posibilitatea de reglare a culorilor:	Nu	Anvelopă:	-
Sursă de lumină cu luminanță mare:	Nu		
Protecție antireflexie:	Nu	Cu intensitate reglabilă:	Nu

Parametrii produsului

Parametru	Valoare	Parametru	Valoare
-----------	---------	-----------	---------

Parametrii generali ai produsului:

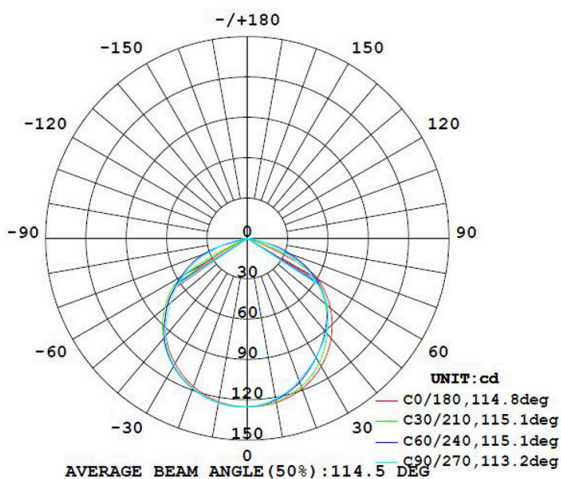
Consumul de energie în modul activ (kWh/1000 h), rotunjit în sus la cel mai apropiat număr întreg	3	Clasa de eficiență energetică	E
Fluxul luminos util (Φ_{use}), indicând dacă se referă la fluxul sub formă de sferă (360°), sub formă de con larg (120°) sau sub formă de con îngust (90°)	365 în Con larg (120°)	Temperatura de culoare corelată, rotunjită la cea mai apropiată valoare de 100 K, sau intervalul de temperaturi de culoare corelate care pot fi reglate, rotunjite la cea mai apropiată valoare de 100 K	3 000
Consumul de putere în modul activ (P_{la}), exprimat în W	3,3	Consumul de putere în modul standby (P_{sb}), exprimat în W și rotunjit la a doua zecimală	0,40
Consumul de putere în modul standby în rețea (P_{net}) pentru	-	Indicele de redare a culorilor, rotunjit la	81

CLS, exprimat în W și rotunjit la a doua zecimală			cel mai apropiat număr întreg, sau intervalul de valori CRI care pot fi reglate	
Dimensiunile exterioare fără dispozitivul de comandă separat, componentele de comandă a iluminatului și componentele nelegate de iluminat, dacă există (milimetri)	Înălțime	27	Distribuția puterii spectrale în intervalul 250-800 nm, la sarcină maximă	Vizualizare a imaginii de pe pagina anterioară
	Lățime	315		
	Adâncime	24		
Declarație de putere echivalentă ^(a)		-	Dacă da, puterea echivalentă (W)	-
			Coordonatele cromatice (x și y)	0,440 0,403
Parametri pentru sursele de lumină cu LED și OLED:				
Valoarea indicelui de redare a culorilor R9		1	Factorul de supra-viețuire	0,90
Factorul de menținere a fluxului luminos		0,96		
Parametri pentru sursele de lumină cu LED și OLED cu alimentare de la rețea:				
factorul de defazaj (cos φ1)		0,90	Consecvența culorii în elipse McAdam	6
Declarații că o sursă de lumină cu LED înlocuiește o sursă de lumină fluorescentă fără balast încorporat cu o anumită putere.		-(b)	Dacă da, atunci declarația de înlocuire (W)	-
Indicatorul pentru pâlpâire (Pst LM)		0,9	Indicatorul pentru efectul stroboscopic (SVM)	0,4

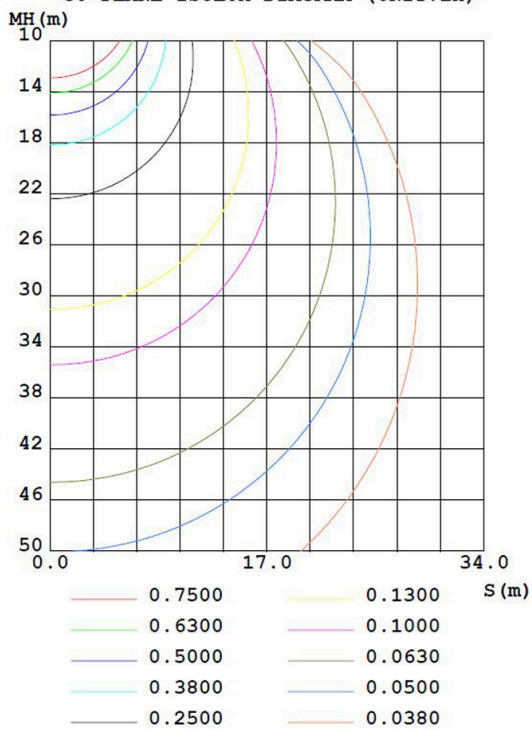
(a): nu se aplică;

(b): nu se aplică;

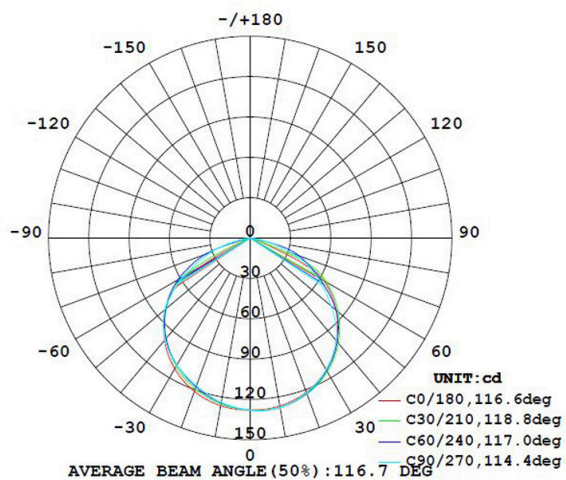
LUMINOUS INTENSITY DISTRIBUTION DIAGRAM



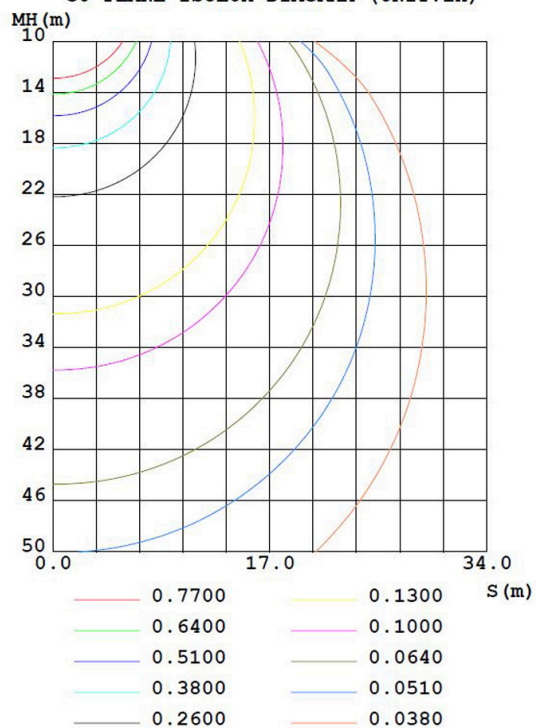
C0 PLANE ISOLUX DIAGRAM (UNIT:lx)



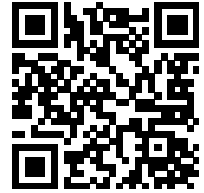
LUMINOUS INTENSITY DISTRIBUTION DIAGRAM



C0 PLANE ISOLUX DIAGRAM (UNIT:lx)



Model introdus pe piața Uniunii din 01/08/2024



Numărul de înregistrare EPREL: 2108938

<https://eprel.ec.europa.eu/qr/2108938>

Furnizor: G&L Handels GmbH (Producător)

Site web: www.gl-handels.de

Serviciul de asistență pentru clienți:

Nume: Management

Site web: www.gl-handels.de

E-mail: info@gl-handels.de

Telefon: 0341 4422 7922

Adresă:

Gerhard-Ellrodt-Straße 52
04249 Leipzig
Germania