

Ficha de informação do produto

REGULAMENTO DELEGADO (UE) 2019/2015 DA COMISSÃO respeitante à etiquetagem energética das fontes de luz

Marca comercial ou nome do fornecedor: G & L Handels GmbH

Endereço do fornecedor: Management, Gerhard-Ellrodt-Straße 52, 04249 Leipzig, DE

Identificador de modelo: 982103200

Tipo de fonte de luz:

Tecnologia de iluminação utilizada:	LED	Não direcional ou direcional:	NDLS
Tipo de casquilho (ou outra interface elétrica) da fonte de luz	N/A		
De rede ou fora da rede:	MLS	Fonte de luz conectada (CLS):	Não
Fonte de luz de cor regulável:	Não	Invólucro:	-
Fonte de luz de alta luminância:	Não		
Proteção contra encandeamen- to:	Não	Atenuável:	Não

Parâmetros do produto

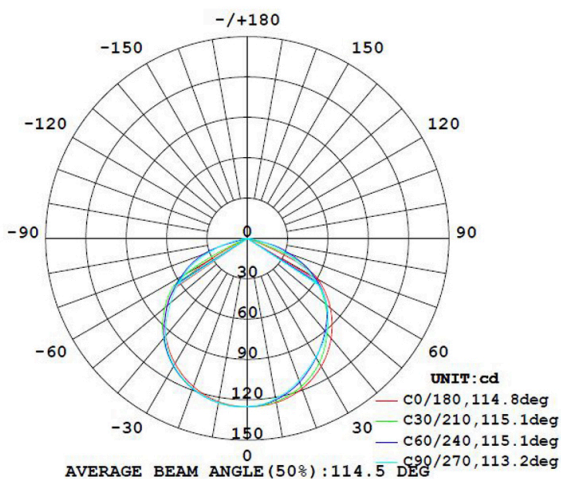
Parâmetro	Valor	Parâmetro	Valor
Parâmetros gerais do produto:			
Consumo de energia no modo ligado (kWh/1 000 h), arredondado por excesso às unidades	3	Classe de eficiência energética	E
Fluxo luminoso útil ($\phi_{\text{útil}}$), indicando se é o fluxo numa esfera (360 °), num cone de ângulo largo (120 °) ou num cone de ângulo estreito (90 °);	365 em Cone de ângulo largo (120°)	Temperatura de cor correlacionada, arredondada à centena de graus kelvin, ou a gama de temperaturas de cor correlacionadas, arredondadas à centena de graus kelvin, que podem ser reguladas	3 000
Potência no modo ligado (P_{lig}), expressa em W	3,3	Potência em espera (P_{esp}), expressa em W e arredondada às centésimas	0,40
Potência em espera em rede (P_{rede}) para CLS, expressa em W e arredondada às centésimas	-	Índice de reprodução cromática, arredondado às unidades, ou gama de valores de IRC que podem ser regulados	81

Dimensões exteriores, sem dispositivo de comando separado, elementos de comando da iluminação e elementos de comando sem função de iluminação, caso existam (em milímetros)	Altura	27	Distribuição espectral da energia na gama 250-800 nm, a plena carga	Ver imagem na última página
	Largura	315		
	Profundidade	24		
Alegação de potência equivalente ^(a)	-	-	Em caso afirmativo, potência equivalente (W)	-
			Coordenadas cromáticas (x e y)	0,440 0,403
Parâmetros das fontes de luz LED e OLED:				
Índice de reprodução cromática (IRC) R9	1		Fator de sobrevivência	0,90
Fator de conservação do fluxo luminoso	0,96			
Parâmetros das fontes de luz LED e OLED de rede:				
Fator de desfasamento (cos ϕ 1)	0,90		Coerência cromática, em elipses de MacAdam	6
Alegação de que a fonte de luz LED substitui fontes de luz fluorescentes sem balastro integrado de potência determinada.	-(b)		Em caso afirmativo, a alegação de substituição (W)	-
Medida de cintilação (Pst LM)	0,9		Medida de efeito estroboscópico (SVM)	0,4

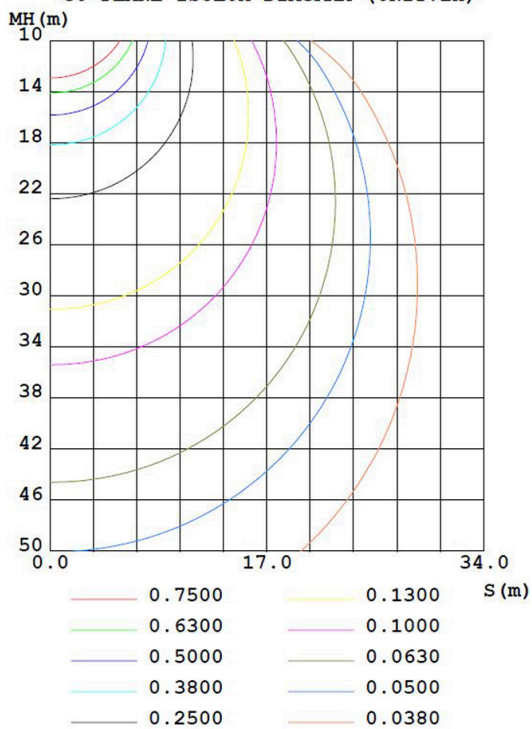
(a) : não aplicável;

(b) : não aplicável;

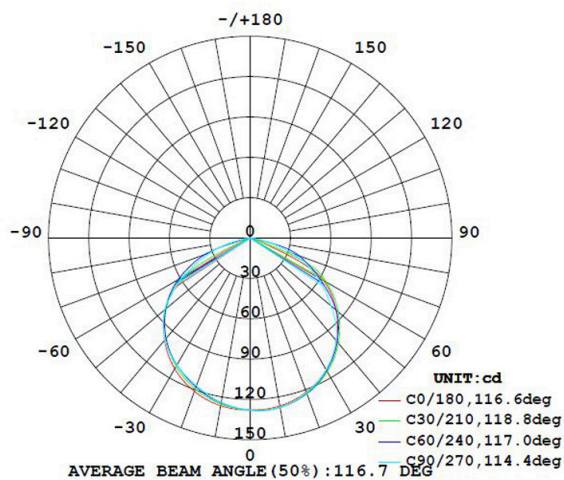
LUMINOUS INTENSITY DISTRIBUTION DIAGRAM



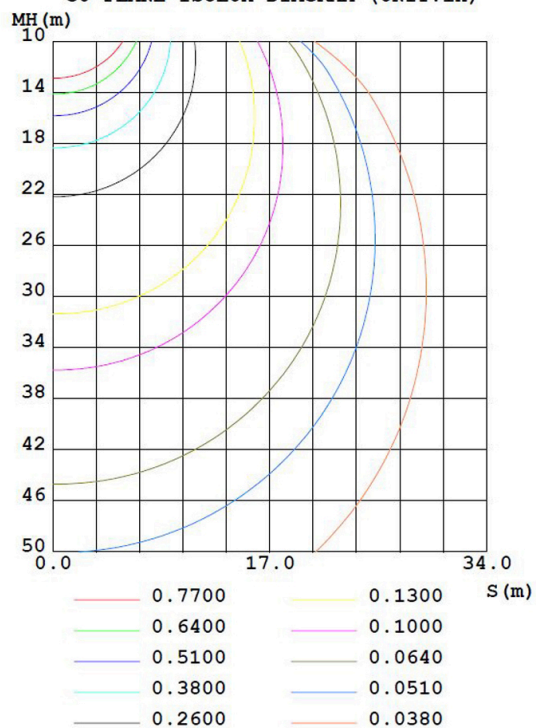
C0 PLANE ISOLUX DIAGRAM (UNIT:lx)



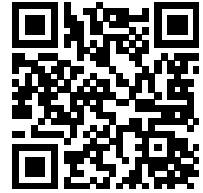
LUMINOUS INTENSITY DISTRIBUTION DIAGRAM



C0 PLANE ISOLUX DIAGRAM (UNIT:lx)



Modelo colocado no mercado da União de 01/08/2024



Número de registo EPREL: 2108938

<https://eprel.ec.europa.eu/qr/2108938>

Fornecedor: G&L Handels GmbH (Fabricante)

Sítio Web: www.gl-handels.de

Serviços de atendimento a clientes:

Nome: Management

Sítio Web: www.gl-handels.de

Endereço eletrónico: info@gl-handels.de

Telefone: 0341 4422 7922

Endereço:

Gerhard-Ellrodt-Straße 52

04249 Leipzig

Alemanha