

Karta informacyjna produktu

ROZPORZĄDZENIE DELEGOWANE KOMISJI (UE) 2019/2015 w odniesieniu do etykietowania energetycznego źródeł światła

Nazwa dostawcy lub znak towarowy: G & L Handels GmbH

Adres dostawcy: Management, Gerhard-Ellrodt-Straße 52, 04249 Leipzig, DE

Identyfikator modelu: 982103200

Rodzaj źródła światła:

Zastosowana technologia oświetleniowa:	LED	Bezkierunkowe lub kierunkowe źródło światła:	NDLS
Rodzaj trzonka źródła światła (lub inne złącze elektryczne)	N/A		
Źródło światła zasilane lub niezasilane napięciem sieciowym:	MLS	Połączone źródło światła (CLS):	Nie
Źródło światła z możliwością zmiany barwy światła:	Nie	Bańka:	-
Źródło światła o wysokiej luminiacji:	Nie		
Ośłona przeciwośnieniowa:	Nie	Funkcja ściemniania:	Nie

Parametry produktu

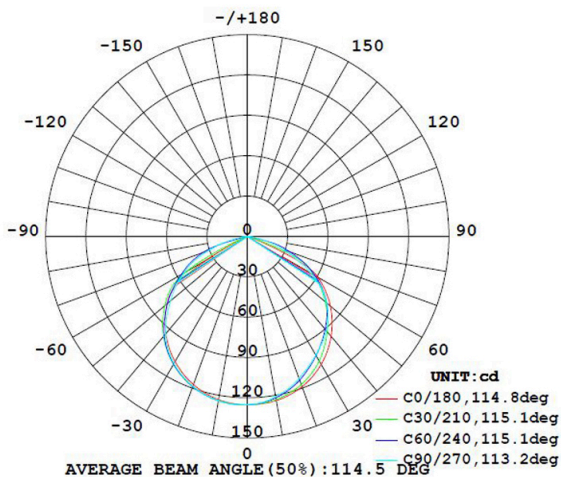
Parametr	Wartość	Parametr	Wartość
Ogólne parametry produktu:			
Zużycie energii w trybie włączenia (kWh/1 000 h), zaokrąglone w górę do najbliższej liczby całkowitej	3	Klasa efektywności energetycznej	E
Użyteczny strumień świetlny (ϕ_{use}) wskazujący, czy odnosi się on do strumienia w kuli (360°), w szerokim stożku (120°) lub w wąskim stożku (90°)	365 w Szeroki stożek (120°)	Skorelowana temperatura barwowa, zaokrąglona do najbliższych 100 K, lub zakres skorelowanych temperatur barwowych, zaokrąglony do najbliższych 100 K, jakie można ustawić	3 000
Moc w trybie włączenia (P_{on}), podana w W	3,3	Moc w trybie czuwania (P_{sb}), podana w W i zaokrąglona do drugiego miejsca po przecinku	0,40
Moc w trybie podłączenia do sieci (P_{net}), dla CLS podana w W i zaokrąglona do drugiego miejsca po przecinku	-	Wskaźnik oddawania barw, zaokrąglony do najbliższej liczby całkowitej, lub za-	81

			kres wartości CRI, jakie można ustawić	
Wymiary zewnętrzne bez oddzielnego osprzętu sterującego, elementów sterowania oświetleniem i elementów niebędących elementami oświetleniowymi, jeżeli występują (mm)	Wysokość	27	Rozkład widmowy mocy w zakresie 250–800 nm, przy pełnym obciążeniu	Zob. rys. na ostatniej stronie
	Szerokość	315		
	Głębokość	24		
Deklaracja równoważnej mocy ^{a)}		-	W przypadku odpowiedzi twierdzącej, równoważna moc (W)	-
			Współrzędne chromatyczności (x i y)	0,440 0,403
Parametry źródeł światła LED i OLED:				
Wartość wskaźnika oddawania barw R9		1	Współczynnik trwałości	0,90
Współczynnik zachowania strumienia świetlnego		0,96		
Parametry zasilanych z sieci źródeł światła LED i OLED:				
Współczynnik przesuwu fazowego (cos ϕ 1)		0,90	Jednolitość barwy w elipsach McAdama	6
Deklaracje, że źródło światła LED zastępuje fluorescencyjne źródło światła bez wbudowanego statecznika o określonej mocy		- ^{b)}	W przypadku odpowiedzi twierdzącej, deklaracja dotycząca zastąpienia (W)	-
Wskaźnik migotania (Pst LM)		0,9	Wskaźnik efektu stroboskopowego (SVM)	0,4

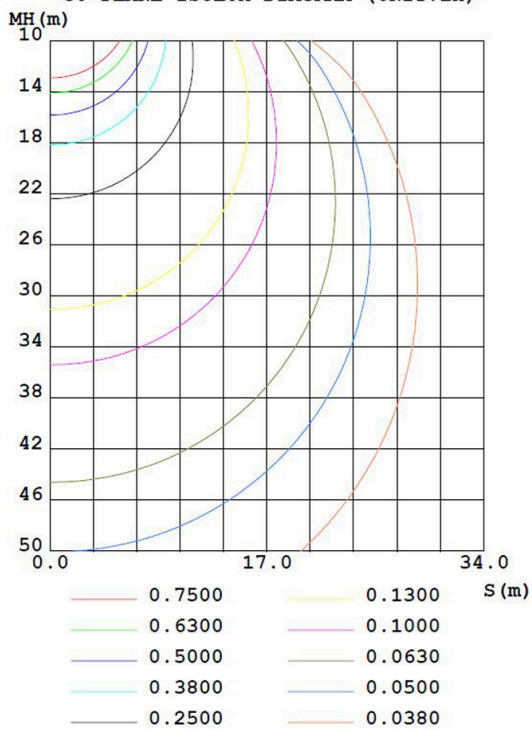
a) „-” : nie dotyczy;

b) „-” : nie dotyczy;

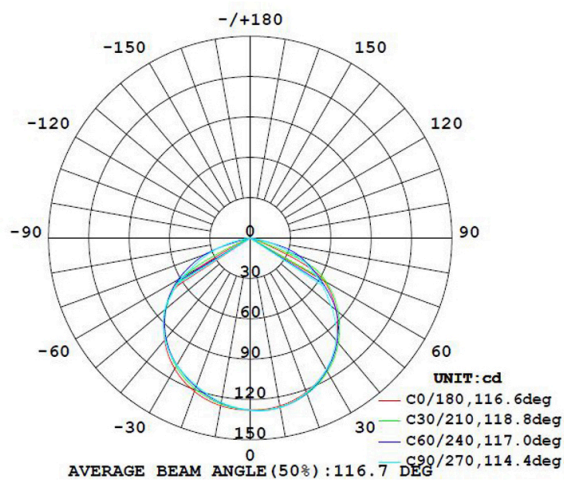
LUMINOUS INTENSITY DISTRIBUTION DIAGRAM



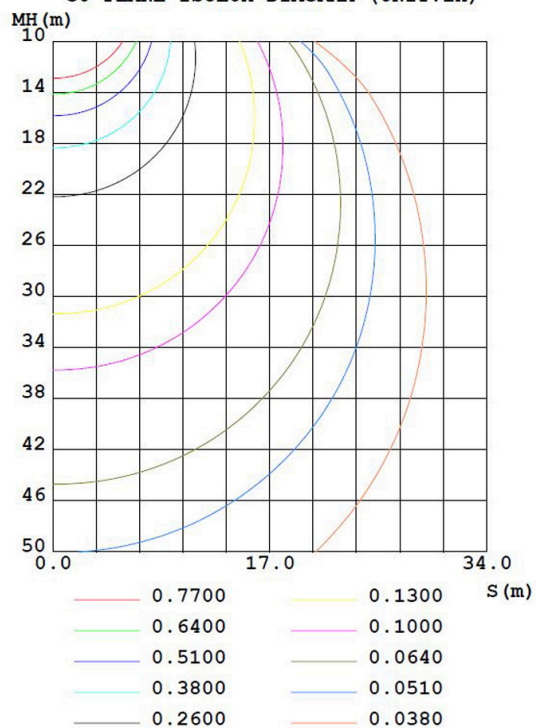
C0 PLANE ISOLUX DIAGRAM (UNIT:lx)



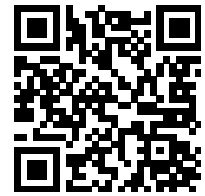
LUMINOUS INTENSITY DISTRIBUTION DIAGRAM



C0 PLANE ISOLUX DIAGRAM (UNIT:lx)



Model wprowadzany do obrotu w Unii od 01/08/2024



Numer rejestracyjny EPREL: 2108938

<https://eprel.ec.europa.eu/qr/2108938>

Dostawca: G&L Handels GmbH (Producent)

Strona internetowa: www.gl-handels.de

Dział obsługi klientów:

Nazwa: Management

Strona internetowa: www.gl-handels.de

E-mail: info@gl-handels.de

Telefon: 0341 4422 7922

Adres:

Gerhard-Ellrodt-Straße 52
04249 Leipzig
Niemcy