

Productinformatieblad

GEDELEGEERDE VERORDENING (EU) 2019/2015 VAN DE COMMISSIE met betrekking tot de energie-etikettering van lichtbronnen

Naam van de leverancier of handelsmerk: G & L Handels GmbH

Adres van de leverancier: Management, Gerhard-Ellrodt-Straße 52, 04249 Leipzig, DE

Typeaanduiding: 982103200

Lichtbrontype:

Gebuchte verlichtingstechnologie:	LED	Niet-gericht of gericht:	NDLS
Type voet van de lichtbron (of andere elektrische aansluiting)	N/A		
Netspanning of niet-netspanning:	MLS	Geconnecteerde lichtbron (CLS):	Nee
Lichtbron met regelbare kleur:	Nee	Omhulsel:	-
Lichtbron met hoge luminantie:	Nee		
Antiverblindingscherm:	Nee	Dimbaar:	Nee

Productparameters

Parameter	Waarde	Parameter	Waarde
-----------	--------	-----------	--------

Algemene productparameters:

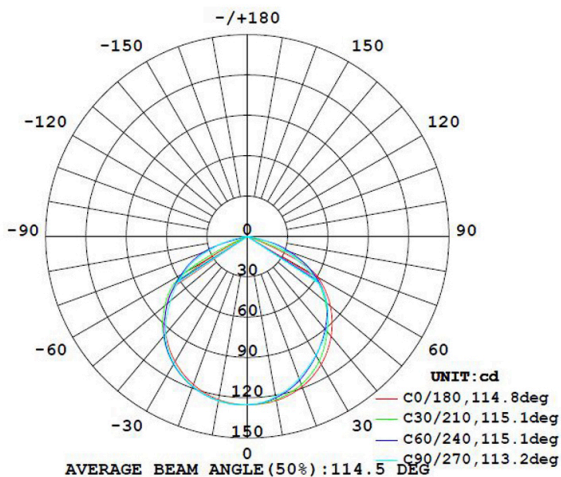
Energieverbruik in de gebruikstand (kWh/1 000 u), naar boven afgerond op het dichtstbijzijnde gehele getal	3	Energie-efficiëntieklasse	E
Nuttige lichtstroom (ϕ_{use}), waarbij wordt vermeld of deze verwijst naar de lichtstroom in een bol (360°), in een brede kegel (120°) of in een smalle kegel (90°)	365 in Brede kegel (120°)	Toegevoegde kleurtemperatuur, afgerond op de dichtstbijzijnde 100 K, of het bereik van toegevoegde kleurtemperaturen, afgerond op de dichtstbijzijnde 100 K, die kunnen worden ingesteld	3 000
Energie in gebruikstand (P_{on}), uitgedrukt in W	3,3	Energie in stand-by-stand (P_{sb}), uitgedrukt in W en afgerond op twee decimalen	0,40
Energie in netwerkgebonden stand-by (P_{net}) voor CLS, uitgedrukt in W en afgerond op twee decimalen	-	Kleurweergave-index, afgerond op het dichtstbijzijnde gehele getal, of het bereik van CRI-waar-	81

			den die kunnen worden ingesteld	
Buitenafmetingen zonder afzonderlijk voorschakelapparaat, onderdelen voor lichtregeling en niet-verlichtingsonderdelen, in voorkomend geval (in millimeter)	Hoogte	27	Spectrale distributie in het bereik van 250 nm tot 800 nm, bij vollast	Zie afbeelding op laatste bladzijde
	Breedte	315		
	Diepte	24		
Beweerd equivalent vermogen ^(a)		-	Indien ja, equivalent vermogen (W)	-
			Kleurcoördinaten (x en y)	0,440 0,403
Parameters voor led- en oledlichtbronnen:				
R9-waarde		1	Overlevingsfactor	0,90
Lumenbehoudsfactor		0,96		
Parameters voor led- en olednetzspanningslichtbronnen:				
Verschuivingsfactor (cos ϕ_1)		0,90	Kleurconsistentie in MacAdam-ellipsen	6
Beweringen dat een ledlichtbron een vervanging vormt voor een fluorescentielichtbron zonder geïntegreerde ballast van een bepaalde wattage.		.. ^(b)	Indien ja, dan bewering dat de lichtbron een vervanging vormt (W)	-
Metriek voor flikkering (Pst LM)		0,9	Metriek voor stroboscopisch effect (SVM)	0,4

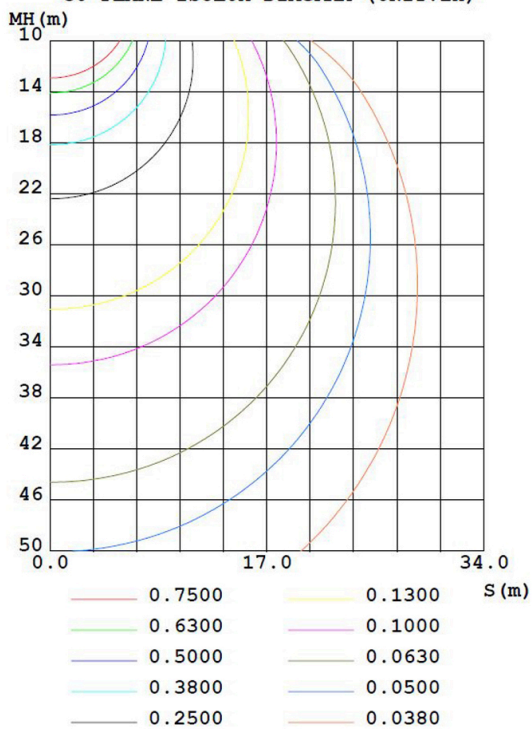
(a).': niet van toepassing;

(b).': niet van toepassing;

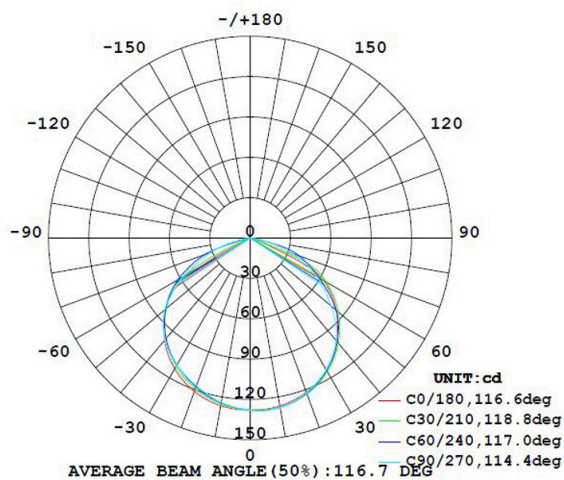
LUMINOUS INTENSITY DISTRIBUTION DIAGRAM



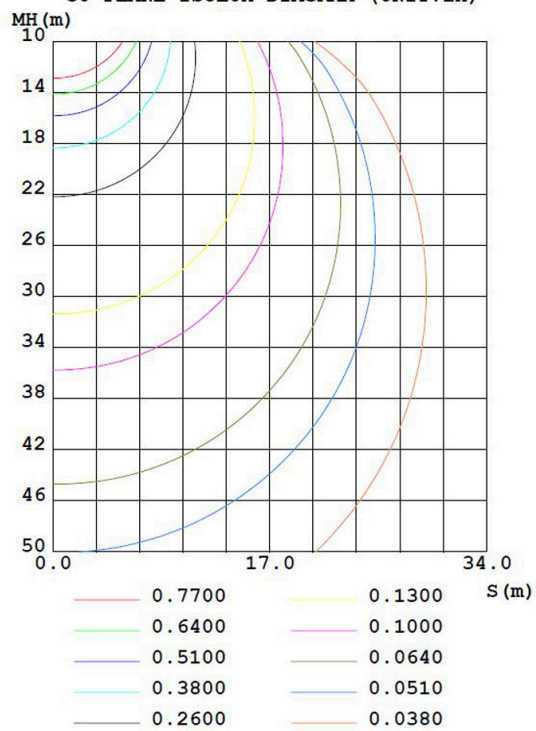
C0 PLANE ISOLUX DIAGRAM (UNIT:lx)



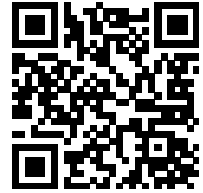
LUMINOUS INTENSITY DISTRIBUTION DIAGRAM



C0 PLANE ISOLUX DIAGRAM (UNIT:lx)



Model in de EU in de handel gebracht van 01/08/2024



EPREL-registratienummer: 2108938

<https://eprel.ec.europa.eu/qr/2108938>

Leverancier: G&L Handels GmbH (Fabrikant)

Website: www.gl-handels.de

Dienst voor klantenservice:

Naam: Management

Website: www.gl-handels.de

E-mail: info@gl-handels.de

Telefoon: 0341 4422 7922

Adres:

Gerhard-Ellrodt-Straße 52
04249 Leipzig
Duitsland