

Gaminio informacijos lapas

KOMISIJOS DELEGUOTASIS REGLAMENTAS (ES) 2019/2015 dėl šviesos šaltinių energijos vartojimo efektyvumo ženklavimo

Tiekėjo pavadinimas arba prekės ženklas: G & L Handels GmbH

Tiekėjo adresas: Management, Gerhard-Ellrodt-Straße 52, 04249 Leipzig, DE

Modelio žymuo: 982103200

Šviesos šaltinio tipas:

Naudojama apšvietimo technologija:	LED	Nekryptinis ar kryptinis:	nekryptinis
Šviesos šaltinio cokolio tipas (arba kita elektrinė sąsaja)	N/A		
Maitinamas iš elektros tinklo ar ne iš elektros tinklo:	MLS	Prijungtasis šviesos šaltinis (CLS):	Ne
Reguliuojamos spalvos šviesos šaltinis:	Ne	Apgaubas:	-
Didelio skaičio šviesos šaltinis:	Ne		
Skydas nuo akinimo:	Ne	Pritemdomasis:	Ne

Gaminio parametrai

Parametras	Vertė	Parametras	Vertė
------------	-------	------------	-------

Bendrieji gaminio parametrai

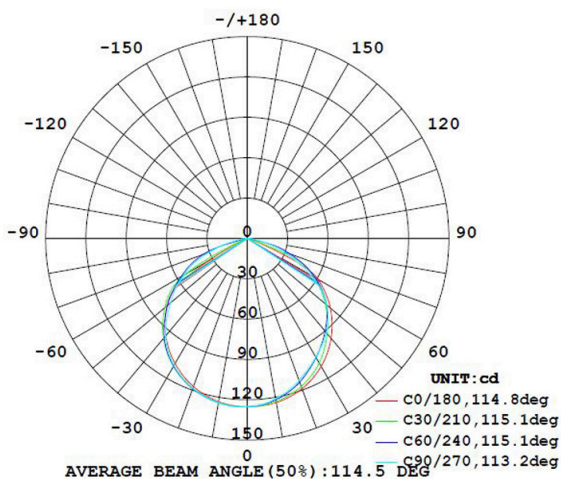
Ijungties veiksmo suvartojamos energijos kiekis (kWh/1 000 h), suapvalintas iki artimiausio didesnio sveikojo skaičiaus	3	Energijos vartojimo efektyvumo klasė	E
Naudingasis šviesos srautas (Φ_{se}), nurodant, ar tai sferinis (360°), plataus kūgio (120°) ar siauro kūgio (90°) srautas	365; platus kūgis (120°)	Susietoji spalvinė temperatūra, suapvalinta iki artimiausio 100 K, arba susietosios spalvinės temperatūros, kurią galima nustatyti, suapvalintos iki artimiausio 100 K, intervalas	3 000
Ijungties veiksmo galia (P_{on}), išreikšta W	3,3	Budėjimo veiksmo galia (P_{sb}), išreikšta W ir suapvalinta iki šimtųjų	0,40
CSL tinklinės budėjimo veiksmo galia (P_{net}), išreikšta W ir suapvalinta iki šimtųjų	-	Spalvų perteikimo rodiklis, suapvalintas iki artimiausio sveikojo skaičiaus, arba CRI verčių, kurias galima nustatyti, intervalas	81

Išoriniai matmenys be atskiro valdymo įtaiso, apšvietimo valdymo elementų ir apšvietimo funkcijos neatliekančių dalių, jei jų yra, milimetrais	Aukštis	27	Spektrinis galios pasiskirstymas 250–800 nm diapazone esant pilnutinei apkrovai	Žr. paskutiniajame puslapyje pateiktą atvaizdą.
	Plotis	315		
	Gylis	24		
Pareiškimas dėl lygiavertės galios ^(a)	-	-	Jei „taip“, lygiavertė galia (W)	-
			Spalvių koordinatės (x ir y)	0,440 0,403
LED ir OLED šviesos šaltinių parametrai				
Spalvų perteikimo rodiklio R9 vertė	1		Negendamumo faktorius	0,90
Šviesos srauto išlaikymo faktorius	0,96			
Iš elektros tinklo maitinamų LED ir OLED šviesos šaltinių parametrai				
Poslinkio koeficientas (cos φ1)	0,90		Spalvos pastovumas Makadamo elipsės slenksčių skaičiumi	6
Pareiškimas, kad LED šviesos šaltiniu galima pakeisti tam tikros galios fluorescencinį šviesos šaltinį be įmontuoto balastinio įtaiso	-(b)		Jei „taip“, pareiškimas dėl pakeičiamo šviesos šaltinio galios (W)	-
Mirgėjimo matas (Pst LM)	0,9		Stroboskopinio efekto matas (SVM)	0,4

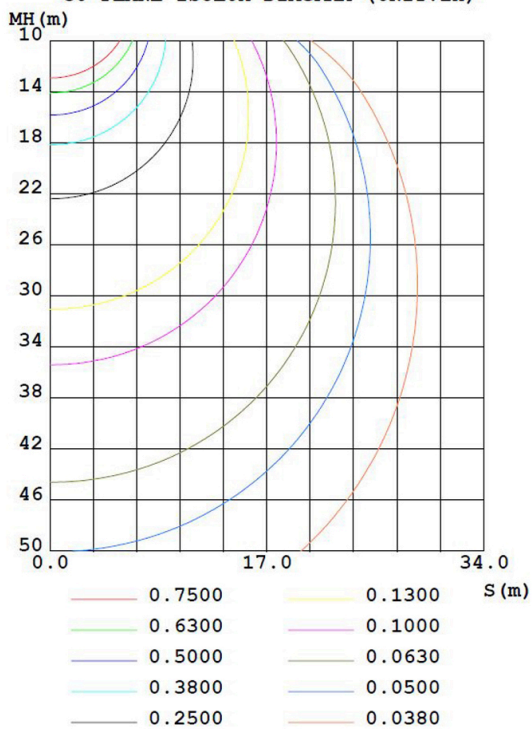
(a) „-“ – netaikoma.

(b) „-“ – netaikoma.

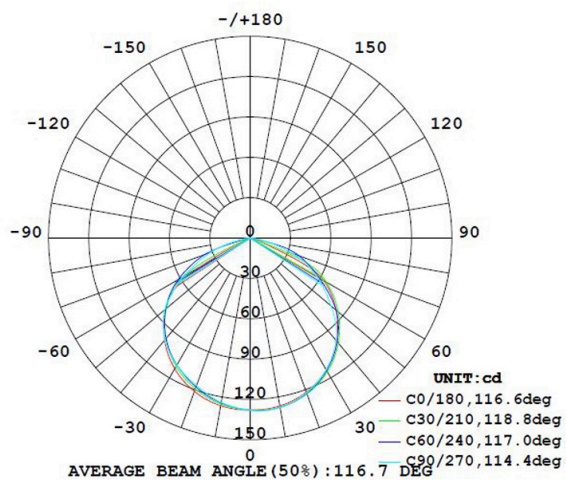
LUMINOUS INTENSITY DISTRIBUTION DIAGRAM



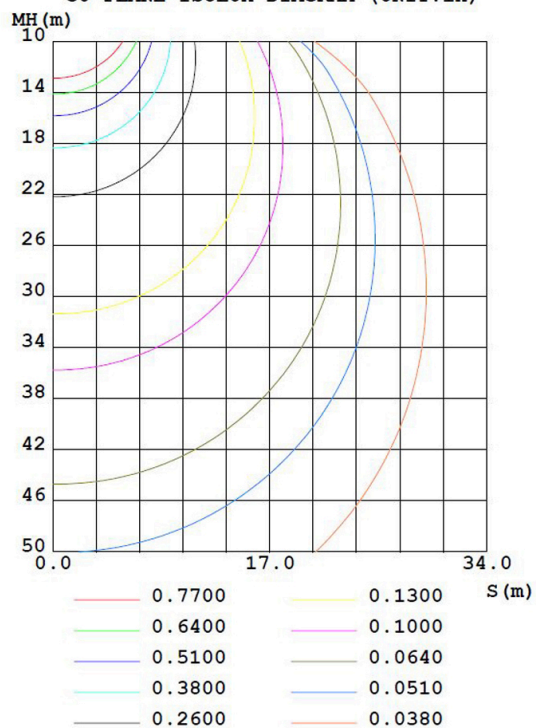
C0 PLANE ISOLUX DIAGRAM (UNIT:lx)



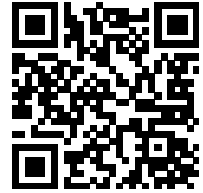
LUMINOUS INTENSITY DISTRIBUTION DIAGRAM



C0 PLANE ISOLUX DIAGRAM (UNIT:lx)



Modelis teikiamas Sąjungos rinkai nuo 01/08/2024



EPREL registracijos numeris: 2108938

<https://eprel.ec.europa.eu/qr/2108938>

Tiekėjas: G&L Handels GmbH (Gamintojas)

Interneto svetainė: www.gl-handels.de

Klientų aptarnavimo tarnyba:

Pavadinimas: Management

Interneto svetainė: www.gl-handels.de

E. pašto adresas: info@gl-handels.de

Telefonas: 0341 4422 7922

Adresas:

Gerhard-Ellrodt-Straße 52
04249 Leipzig
Vokietija