

# Productinformatieblad

GEDELEGEERDE VERORDENING (EU) 2019/2015 VAN DE COMMISSIE met betrekking tot de energie-etikettering van lichtbronnen

**Naam van de leverancier of handelsmerk:** PP Poellet Produktion

**Adres van de leverancier:** Info, Allersberger Straße 52-54, 90596 Schwanstetten, DE

**Typeaanduiding:** LQS080900CC2A

## Lichtbrontype:

Gebuchte verlichtingstechnologie:	LED	Niet-gericht of gericht:	DLS
Type voet van de lichtbron (of andere elektrische aansluiting)	Nein		
Netspanning of niet-netspanning:	NMLS	Geconnecteerde lichtbron (CLS):	Nee
Lichtbron met regelbare kleur:	Ja	Omhulsel:	-
Lichtbron met hoge luminantie:	Ja		
Antiverblindingscherm:	Nee	Dimbaar:	Alleen met specifieke dimmers

## Productparameters

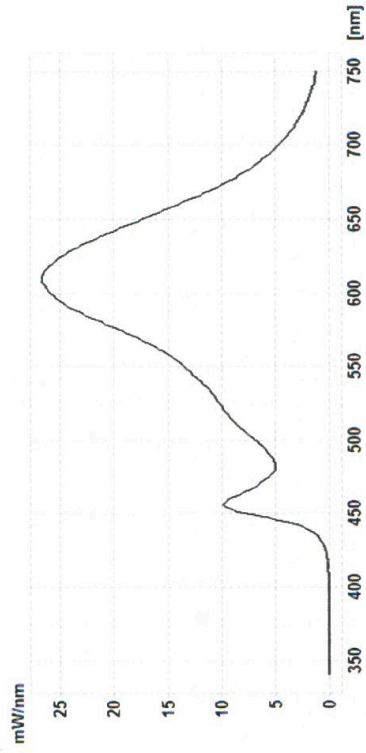
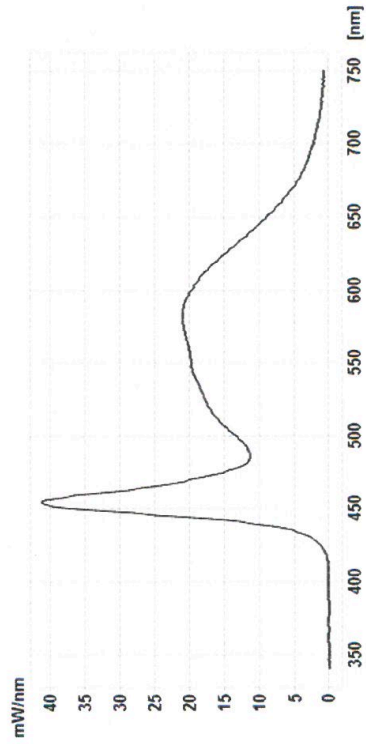
Parameter	Waarde	Parameter	Waarde
<b>Algemene productparameters:</b>			
Energieverbruik in de gebruiksstand (kWh/1 000 u), naar boven afgerond op het dichtstbijzijnde gehele getal	16	Energie-efficiëntieklasse	F
Nuttige lichtstroom ( $\phi_{use}$ ), waarbij wordt vermeld of deze verwijst naar de lichtstroom in een bol (360°), in een brede kegel (120°) of in een smalle kegel (90°)	1 165 in Bol (360°)	Toegevoegde kleurtemperatuur, afgerond op de dichtstbijzijnde 100 K, of het bereik van toegevoegde kleurtemperaturen, afgerond op de dichtstbijzijnde 100 K, die kunnen worden ingesteld	2610...5740
Energie in gebruiksstand ( $P_{on}$ ), uitgedrukt in W	12,9	Energie in stand-by-stand ( $P_{sb}$ ), uitgedrukt in W en afgerond op twee decimalen	0,00
Energie in netwerkgebonden stand-by ( $P_{net}$ ) voor CLS, uitgedrukt in W en afgerond op twee decimalen	-	Kleurweergave-index, afgerond op het dichtstbijzijnde gehele getal, of het bereik van CRI-waar-	83

			den die kunnen worden ingesteld	
Buitenafmetingen zonder afzonderlijk voorschakelapparaat, onderdelen voor lichtregeling en niet-verlichtingsonderdelen, in voorkomend geval (in millimeter)	Hoogte	2	Spectrale distributie in het bereik van 250 nm tot 800 nm, bij vollast	Zie afbeelding op laatste bladzijde
	Breedte	8		
	Diepte	900		
Beweerd equivalent vermogen <sup>(a)</sup>		-	Indien ja, equivalent vermogen (W)	-
			Kleurcoördinaten (x en y)	0,320 0,330
<b>Parameters voor gerichte lichtbronnen:</b>				
Maximale lichtsterkte (cd)		371	Hoek van de lichtbundel in graden, of het bereik van hoeken van de lichtbundel die kunnen worden ingesteld	120
<b>Parameters voor led- en oledlichtbronnen:</b>				
R9-waarde		15	Overlevingsfactor	0,85
Lumenbehoudsfactor		0,75		

(a)<sup>1)</sup> : niet van toepassing;

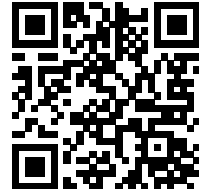
(b)<sup>1)</sup> : niet van toepassing;

Modellkennung: LQS080900CC2A



Geschäftsführer: Wilfried Pöllet, Armin Pöllet  
Telefon: 09170 – 972503-0,  
Web: [www.poellet-produktion.de](http://www.poellet-produktion.de)  
Email: [info@poellet-produktion.de](mailto:info@poellet-produktion.de)  
UST-ID: DE316671729, UST-ID: DE316671729,  
WEEE-Reg.-Nr.: DE 92329341, RG Nürnberg HRB 34423

Model placed on the Union market from 07/06/2021



**EPREL registration number:** 723452

<https://eprel.ec.europa.eu/qr/723452>

**Supplier:** wipo elektrotechnik (Manufacturer)

**Website:**

**Customer care service:**

**Name:** Info

**Website:**

**Email:** [Info@poellet-produktion.de](mailto:Info@poellet-produktion.de)

**Phone:** 091709725030

**Address:**

Allersberger Straße 52-54

90596 Schwanstetten

Duitsland